

交通のご案内〈宇都宮市文化会館周辺マップ〉



ご協力をお願い 駐車場には限りがありますので、公共交通機関等のご利用や乗り合わせでのご来場をお願いします。催し物によっては大変混雑する場合がございます。

■JR宇都宮線をご利用の場合

JR宇都宮駅西口バスターミナル-文化会館前 → バス約20分 / タクシー約15分

■JR日光線をご利用の場合

JR鶴田駅-文化会館前 → バス約10分 / タクシー約5分 / 徒歩約20分

■東武宇都宮線〈東武宇都宮駅〉をご利用の場合

東武駅前-文化会館前 → バス約15分 / タクシー約10分

■東武宇都宮線〈南宇都宮駅〉をご利用の場合

南宇都宮駅を下車 → タクシー約3分 / 徒歩約10分

■東北道をご利用の場合

東北道をご利用の場合は鹿沼ICで降り、宇都宮市内方面に約6km。滝谷町交差点を右折し、直後の信号を左折。すぐ建物が確認できます。川口JCより約60分。

※所要時間は、時間帯により前後します。予めご了承ください。

[お問い合わせ先]

宇都宮市民芸術祭実行委員会 事務局 (宇都宮市文化会館内)

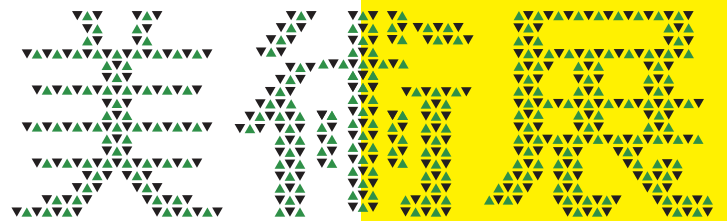
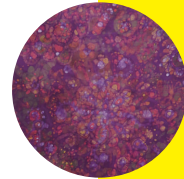
〒320-8570 栃木県宇都宮市明保野町7-66

TEL.028-636-2121 FAX. 028-635-3593

- 主催 宇都宮市民芸術祭実行委員会
(宇都宮市、宇都宮市教育委員会、公益財団法人うつのみや文化創造財団)
- 共催 宇都宮市文化協会
- 後援 宇都宮市民憲章推進協議会・下野新聞社・栃木よみうり・栃木リビング新聞社(株)とちぎテレビ・NHK宇都宮放送局・宇都宮ケーブルテレビ・(株)栃木放送(株)エフエム栃木・タウン情報もんみや・宇都宮コミュニティFM「ミララジ」

第39回 宇都宮市民芸術祭

宇都宮市民の文化の祭典「市民芸術祭」は、5月から7月中旬までの約3カ月間にわたり、「ギャラリー」「ホール」「文芸」「茶華道」の4部門にわたって多くの文化事業を行います。ギャラリー部門では、宇都宮市における美術の振興のため、美術活動の発表の場を提供するとともに広く市民に公開することにより、市民の美意識の高揚を図ります。宇都宮芸術文化の粋の競演を存分にお楽しみください!



伝統を継承、新たな創造

毎年6万人が参加する宇都宮芸術の祭典



- 開幕展
5月10日(木)~13日(日)
- 書道展
5月31日(木)~6月3日(日)
- 日本画・彫刻・工芸展
6月7日(木)~10日(日)
- 洋画・版画展
6月14日(木)~17日(日)
- 写真展
6月28日(木)~7月1日(日)

各展示会にて講評会・質問コーナー等あり。詳しくは中面をご覧ください!

会場: 宇都宮市文化会館 展示室
時間: 10:00~17:00 ※最終日は16:00まで
入場料: 無料

開幕展のご案内 5月10日(木)～13日(日)

第39回宇都宮市民芸術祭ギャラリー部門の審査員及び運営委員と、第38回宇都宮市民芸術祭受賞者による展覧会です。全ジャンル約50点が一堂に会する宇都宮芸術の粋をお楽しみください!

開幕展出品予定者(五十音順・敬称略)

※予告なく変更になる場合がございます。予めご了承ください。

第39回審査員・運営委員一覧(敬称略)

【日本画】阿良山 早苗、薄井 幸江、杉山 寒月、長竹 和子、中村 晃子
【洋画・版画】株田 昌彦、白石 一徳、多田 夏雄、手嶋 和子、福田 あさ子
松田 雅子、渡辺 勲

【彫刻】飯村 直久、ナカジマ ミノル、吉田 利雄

【工芸】川本 哲子、小口 慶子、田中 道子、谷口 勇三、土屋 みよ子
平澤 登、平山 洋子、横尾 聡

【書道】篠崎 無関、五月女 章子、竹澤 久子、鶴見 晨蒲、中原 睦美
平井 子晴、松本 宜響、谷古宇 栖洞

【写真】茨城 祐二、大手 義雄、佐々木 公子、佐藤 國彦、菅谷 進

第38回宇都宮市民芸術祭受賞者

【洋画・版画】駒形 京子 【工芸】谷口 晴香 【書道】林 游李

【写真】矢嶋 健次 ※彫刻は、受賞者の都合により出品はありません。

各展覧会イベントのお知らせ

書道展 5月31日(木)～6月3日(日)

審査員による揮毫会及び公開講評会/6月3日(日)

【揮毫会】13:00～14:00 【公開講評会】14:00～16:00

日本画・彫刻・工芸展 6月7日(木)～10日(日)

公開講評会/6月10日(日)

【日本画】14:30～15:30 【彫刻】15:00～16:00 【工芸】14:00～15:00

洋画・版画展 6月14日(木)～17日(日)

質問コーナー/6月14日(木)～16日(土)14:00～16:00

公開講評会/6月17日(日)13:30～15:30

写真展 6月28日(木)～7月1日(日)

質問コーナー/6月28日(木)～30日(土)14:00～16:00

公開講評会/7月1日(日)14:00～16:00

公開講評会とは?

審査員と出品者の皆様、作品を通して交流を行う場です。作品作りや鑑賞の仕方など、今後にお役にたください。どなたでもご自由にご参加いただけます。

作品募集について

各部門の応募方法・規格・応募料など、詳しくは美術展募集要項をご覧ください。募集要項・応募票は宇都宮市文化会館、市文化課、市施設(市民センター、生涯学習センター、宇都宮美術館、図書館)にて配布しております。

以下のホームページからもダウンロードできます。

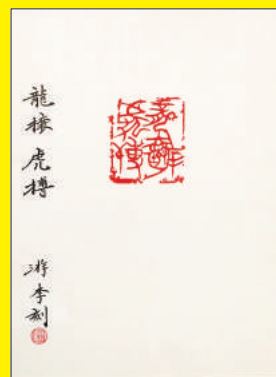
公益財団法人うつのみや文化創造財団ホームページ
<http://uacf.jp>

宇都宮市文化会館ホームページ
<http://www.bunkakaikan.com>

宇都宮市ホームページ
<http://www.city.utsunomiya.tochigi.jp>

第38回(昨年度)宇都宮市民芸術祭受賞受賞作品

※これらの作品は展示されません。



書道 林 游李「龍攘虎搏」



洋画 駒形 京子「光に向かって」



写真 矢嶋 健次「月輪」



工芸 谷口 晴香「memory」



彫刻 吉成 加奈「勇敢な少女」